

# EXPOSÉ MIETWOHNUNGEN

Cölpiner Straße 66, 17034 Neubrandenburg



Objekt-Nummer:

1-44029/1/48

- Bad mit Fenster
- Küche mit Fenster
- Balkon
- Terrasse

## Wir bieten eine:

3-Zimmer-Wohnung

## im Stadtteil:

Ihlenfelder Vorstadt

## Wohnfläche in m<sup>2</sup>:

62,80

## Lage:

6. Etage links Nr. 2

## verfügbar ab:

nach Vereinbarung

## Sie suchen eine neue Wohnung?

Nur für kurze Zeit! Bei einer kurzfristigen Anmietung gewähren wir Ihnen 30% Nachlass auf die Nettokaltmiete.

## Nettokaltmiete (€):

314,00

## Nebenkosten (€):

93,00

## Heizkosten (€):

103,00

## Gesamtmiete (€):

510,00

## Kaution (€):

942,00

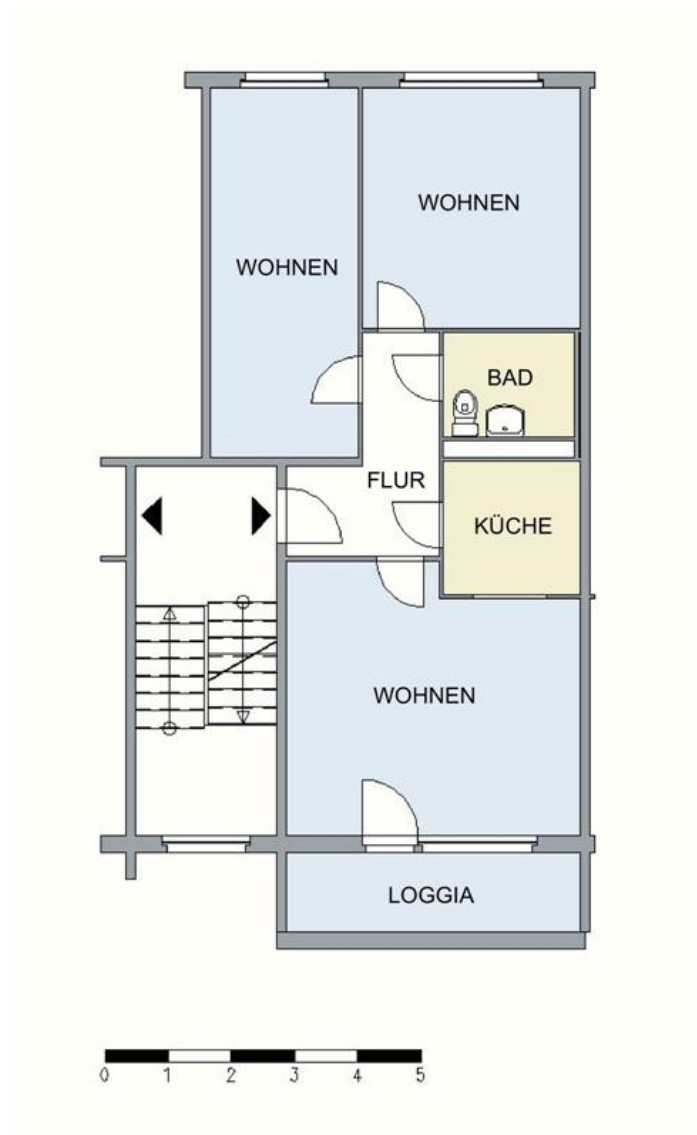
## Haftungsausschluss:

Diese Angaben dienen zu einer ersten Information. Das Angebot / die Reservierung ist unverbindlich und muss bei weiterem Interesse präzisiert und vervollständigt werden. Für die Richtigkeit der Angaben wird keine Gewähr übernommen. Es stellt keine Grundlage für Rechtsansprüche dar.

## Grundriss

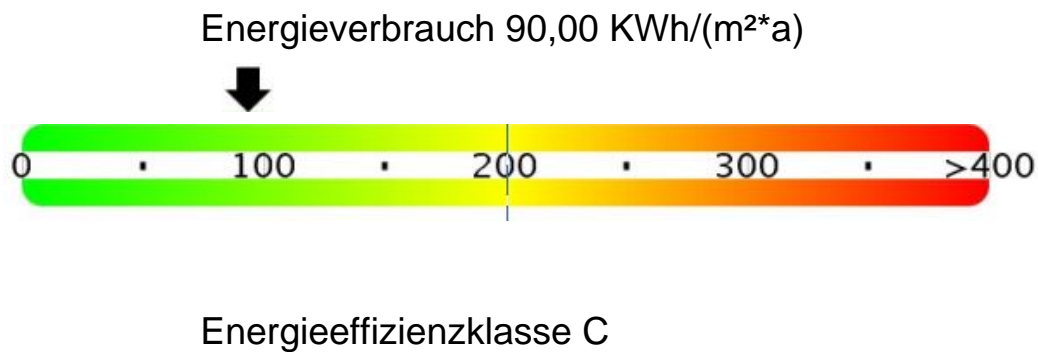
Wohnfläche in m<sup>2</sup>:

62,80



Der Grundriss ist nicht zur Maßentnahme geeignet. Farbliche Darstellungen sowie zeichnerische Ausdrucksmittel (z. B. Möbel, Badausstattung) gelten nicht als Baubeschreibung und nicht als Ausstattungsgegenstände. Maßgebend für den Abschluss eines Mietvertrages sind die örtliche Besichtigung sowie die Angaben im Mietvertrag.

## Zusätzliche Angaben



### Energieverbrauch:

90,00 KWh/(m<sup>2</sup>\*a)

### Wesentlicher Energieträger:

Fernwärme

### Energieverbrauch für Warmwasser:

enthalten

### Energieausweisart:

Verbrauchsenergieausweis

### Baujahr:

1977

### Erstellungsdatum:

09.11.2023