

EXPOSÉ MIETWOHNUNGEN

Cölpiner Straße 68, 17034 Neubrandenburg



Objekt-Nummer:

1-44029/2/36

- Bad mit Fenster
- Küche mit Fenster
- Balkon
- Terrasse

Wir bieten eine:

3-Zimmer-Wohnung

im Stadtteil:

Ihlenfelder Vorstadt

Wohnfläche in m²:

62,80

Lage:

6. Etage links Nr. 2

verfügbar ab:

nach Vereinbarung

Wohnen in der Ihlenfelder Vorstadt!

Nur für kurze Zeit! Bei einer kurzfristigen Anmietung gewähren wir Ihnen 30% Nachlass auf die Nettokaltmiete.

Nettokaltmiete (€):

339,00

Nebenkosten (€):

93,00

Heizkosten (€):

112,00

Gesamtmiete (€):

544,00

Kaution (€):

1.017,00

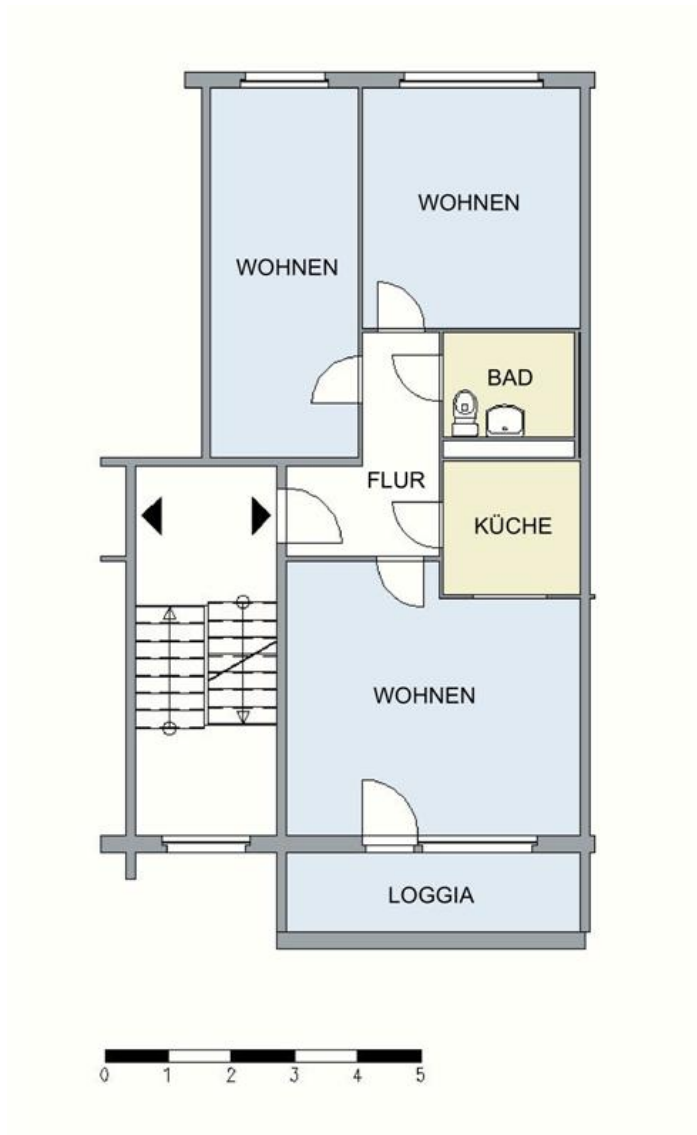
Haftungsausschluss:

Diese Angaben dienen zu einer ersten Information. Das Angebot / die Reservierung ist unverbindlich und muss bei weiterem Interesse präzisiert und vervollständigt werden. Für die Richtigkeit der Angaben wird keine Gewähr übernommen. Es stellt keine Grundlage für Rechtsansprüche dar.

Grundriss

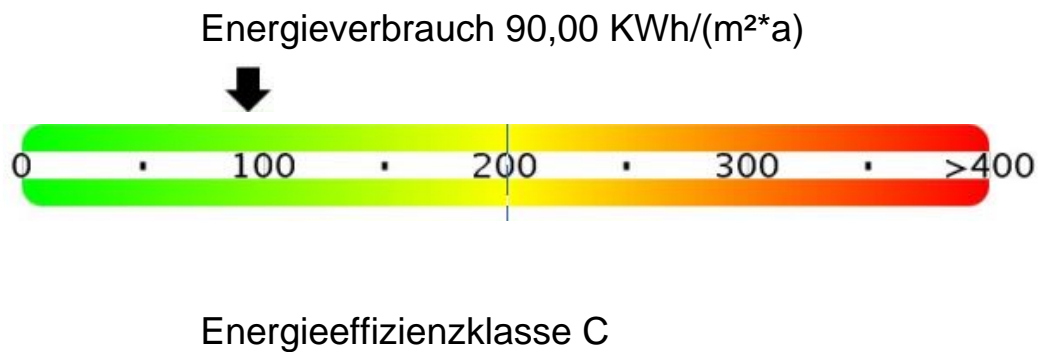
Wohnfläche in m²:

62,80



Der Grundriss ist nicht zur Maßentnahme geeignet. Farbliche Darstellungen sowie zeichnerische Ausdrucksmittel (z. B. Möbel, Badausstattung) gelten nicht als Baubeschreibung und nicht als Ausstattungsgegenstände. Maßgebend für den Abschluss eines Mietvertrages sind die örtliche Besichtigung sowie die Angaben im Mietvertrag.

Zusätzliche Angaben



Energieverbrauch:

90,00 KWh/(m²*a)

Wesentlicher Energieträger:

Fernwärme

Energieverbrauch für Warmwasser:

enthalten

Energieausweisart:

Verbrauchsenergieausweis

Baujahr:

1977

Erstellungsdatum:

09.11.2023